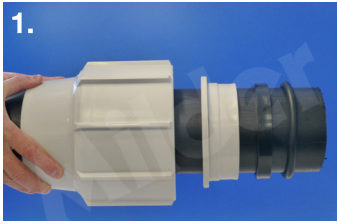


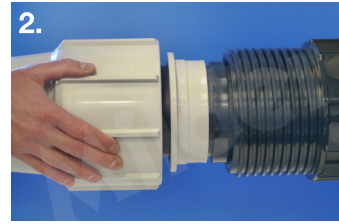
Installatie-instructie Plasson klemkoppeling 125mm



1.

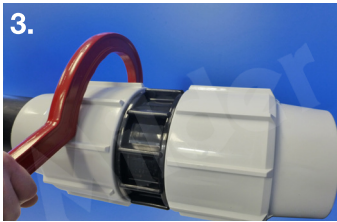
1. Draai de wartelmoer los en schuif deze over de buis. Schuif vervolgens het inzetstuk (grijze ring), de zwarte ring en als laatste de o-ring over de buis.

Let op: de splitring komt later!



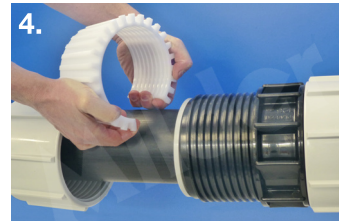
2.

2. Druk de buis volledig in de fitting tot aan de stootrand*. Schuif de o-ring, de zwarte ring en de grijze ring zo dicht mogelijk tegen de koppeling aan.



3.

3. Draai de wartelmoer vast met een Plasson montage-sleutel totdat deze niet verder kan.



4.

4. Draai de wartelmoer weer helemaal los en trek deze terug vanaf het huis. Controleer of de grijze ring vast tegen de behuizing aan zit. Open de splitring en plaats deze op de buis tegen de grijze ring.



5.

5. Let op dat de grote kant van de splitring aan de kant van de fitting zit.



6.

6. Draai de wartelmoer tot slot stevig vast met een Plasson montagesleutel.

* De reparatiekoppeling 125mm (artikelnr. 7610125), heeft geen stootrand, daarom geldt hiervoor: Installeer de onderdelen aan **beide** zijden zoals foto 1, positioneer vervolgens de koppeling op de juiste plaats en vervolg deze instructie.